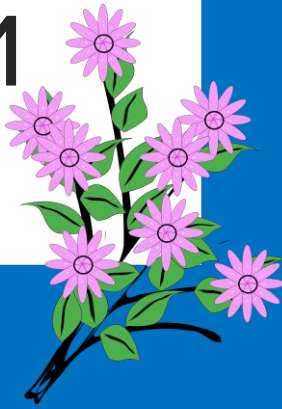




# FOTOALBUM VON UNSEREM AUSFLUG AM 9. MAI 2026



Vogelpark Birkengarten in Lorsch  
Spargelbüfett im Darmstädter Hof in  
Weiterstadt  
Führung in den Studios beim ZDF und  
Besuch der Generalprobe des  
Fernsehgartens auf dem Lerchenberg





EILE MIT  
WEILE

## Der Birkengarten

Der Vogelschutz- und Lehrpark Birkengarten wurde 1949 begonnen. Das Lorsch Forstamt stellte das 6 Hektar große Waldstück kostenlos zur Verfügung. Die ersten Nisthöhlen wurden von den Mitgliedern aus gebrauchten Brettern angefertigt. 1963 mußte ein Zaun von 1000m Länge um das Gebiet erstellt werden, um die notwendige Ruhe zu erhalten. Die Materialkosten übernahmen die Gemeinde Lorsch, der Kreis Bergstraße und das Land Hessen. 1966 kaufte der Verein ein Paar junge Damhirsche, welche die Aufmerksamkeit der Spaziergänger weckten. Dadurch beschloß man das Gebiet um 1965 erbaute Wetterhütte abzugrenzen. Der Wassertümpel wurde 1969 zu einem ansehnlichen Teich vergrößert. Nach der Eröffnung im August 1970 wuchs die Besucherzahl ständig, so daß 1971 eine Erweiterung nötig wurde. Wege wurden angelegt und der nördliche Teil des Gebietes wurde dem

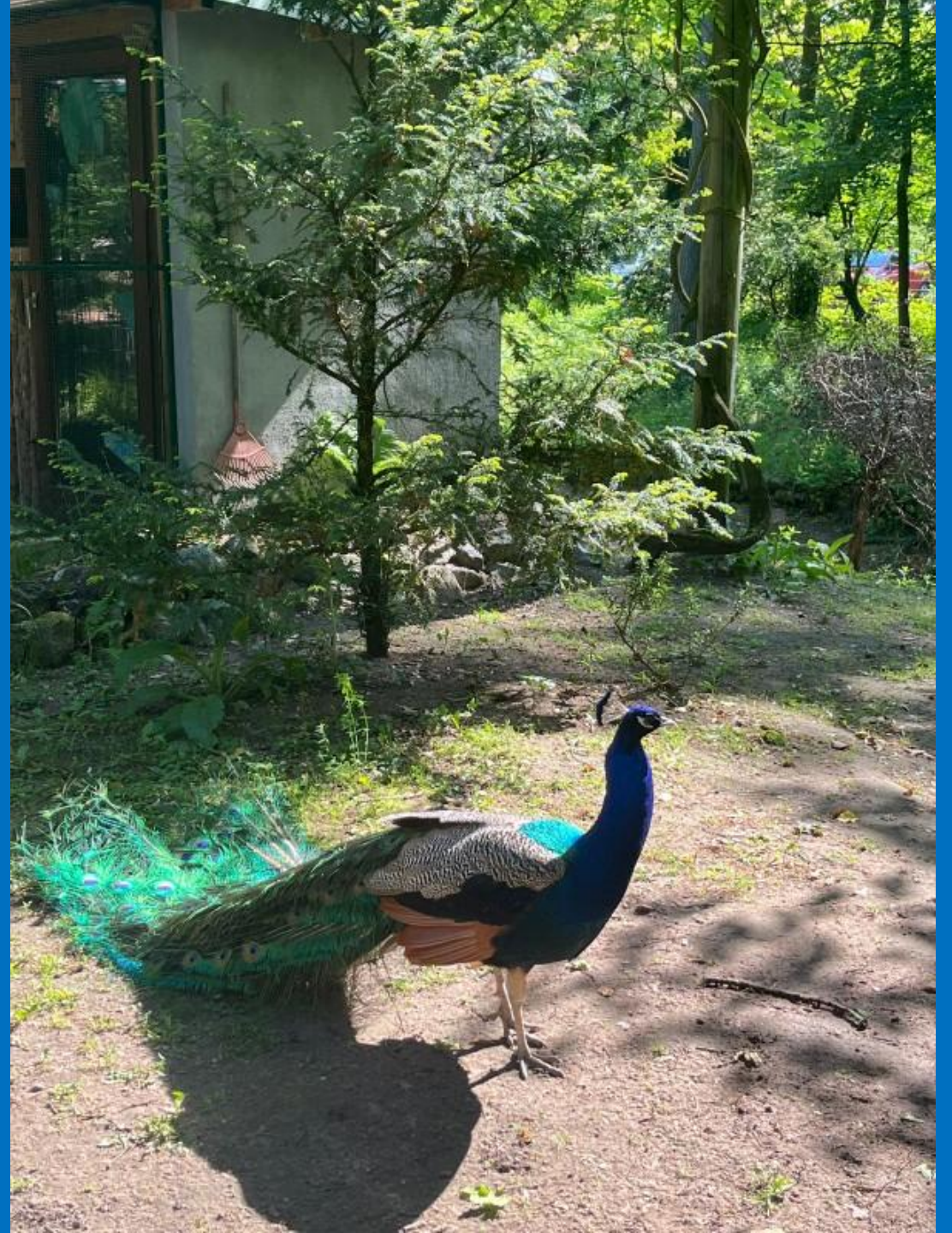
### **Obst- und Gartenbauverein Lorsch**

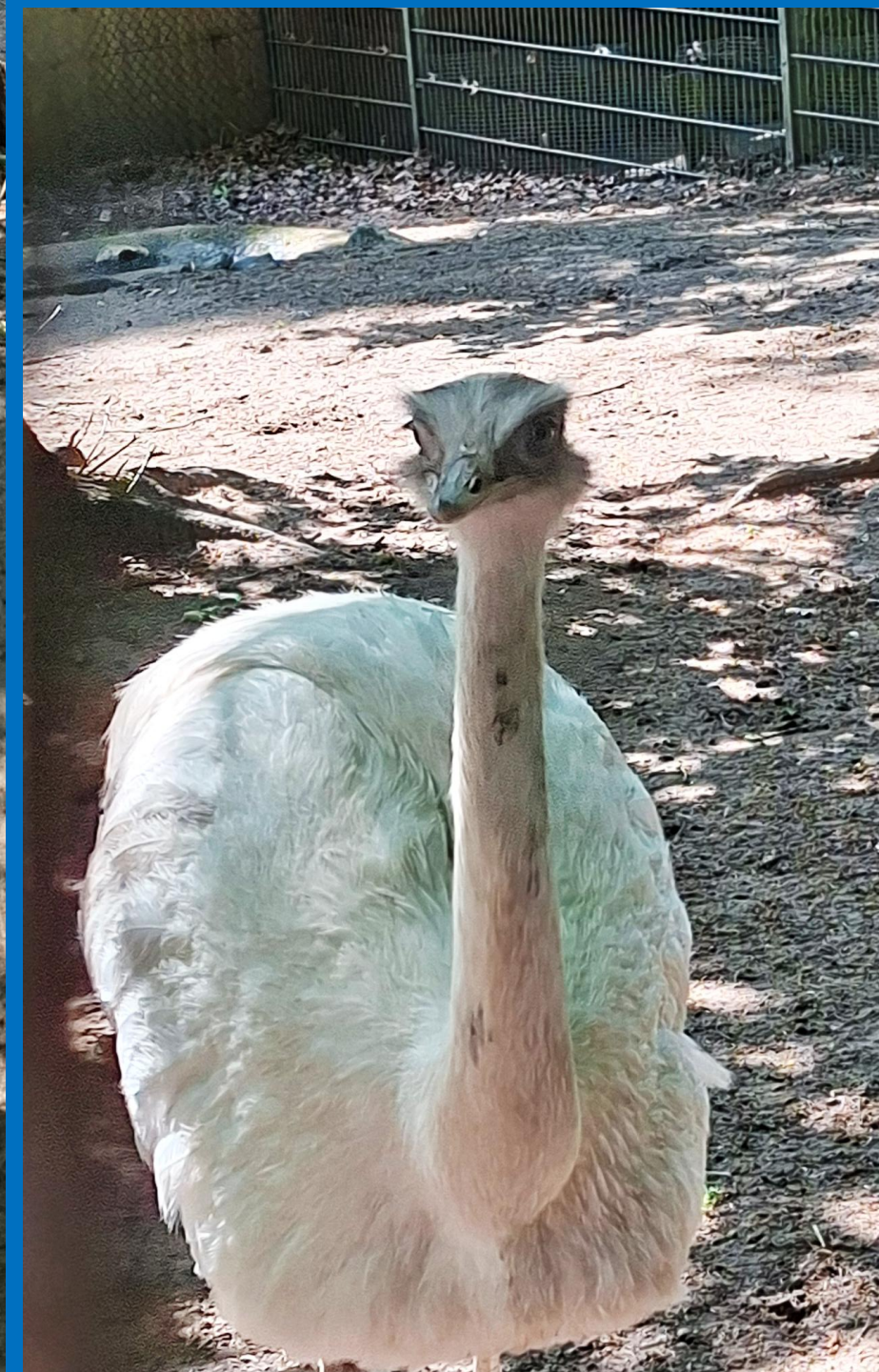
zur weiteren Bearbeitung überlassen. Im Sommer 1971 wurde das Vogelhaus begonnen, um die inzwischen angeschafften exotischen Vögel gut überwintern zu können. Die angefallenen Arbeiten wurden von Vereinsmitgliedern in kostenlosen Einsätzen bewältigt. Der Futterkauf wird durch die Spendenkasse finanziert, Überschüsse kommen der Neuschaffung seltener Vogelarten zugute.

### **Kanarienzüchter, Vogelfreunde- und Vogelschutzverein Lorsch**

Im März 1973











# Einkehr zum Spargelbüfett im Darmstädter Hof in Weiterstadt

**Spargelsuppe – Spargelsalat – Stangenspargel**

**Spargelgemüse - Schinken**

**panierte Schnitzel – Schweinemedallions**

**Salzkartoffeln**

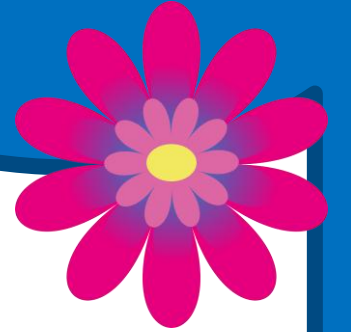
**Frischer Obstsalat**











**Am Nachmittag**  
**Führung in den Studios vom ZDF**  
**und**  
**Besuch der Generalprobe des**  
**Fernsehgartens auf dem Lerchenberg**

